

Sztuczna inteligencja szanse czy zagrożenia dla edukacji ?

Ewa Kirsch



SCHWARZENEGGER
THE
TERMINATOR



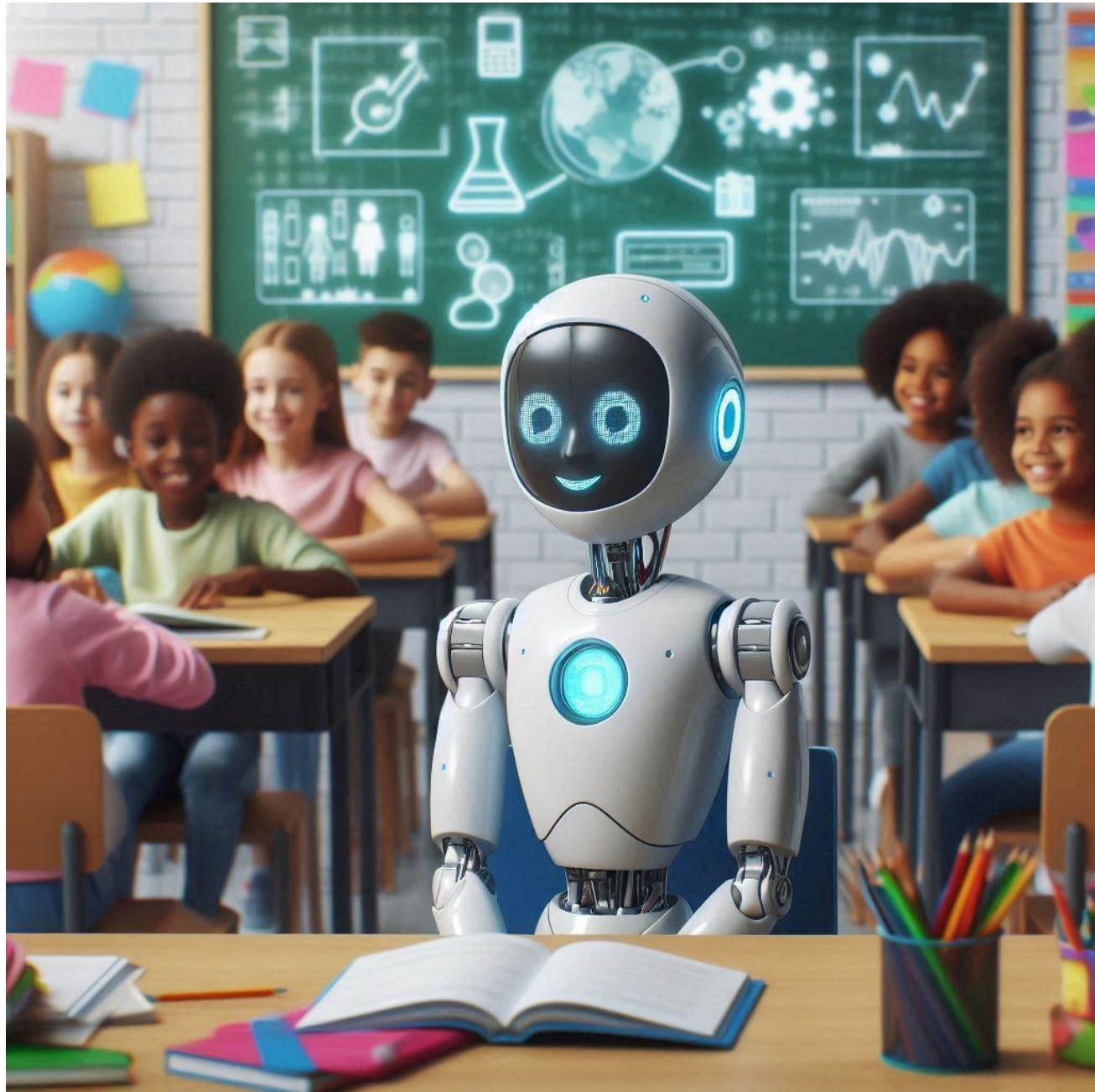




TESLA

INTRODUCED
OPTIMUS-GEN2





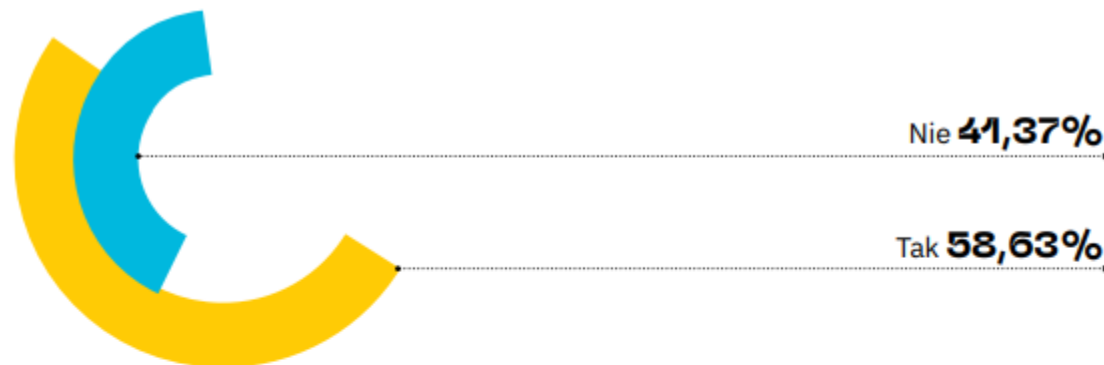
4 % nauczycieli planuje wykorzystać w swojej pracy sztuczną inteligencję w najbliższej przyszłości, a nieco ponad 11 % w późniejszym terminie.

58 proc. polskich uczniów i studentów korzystało z AI w trakcie swojej edukacji



Czy zdarzyło Ci się korzystać z narzędzi opartych na AI w swojej edukacji?

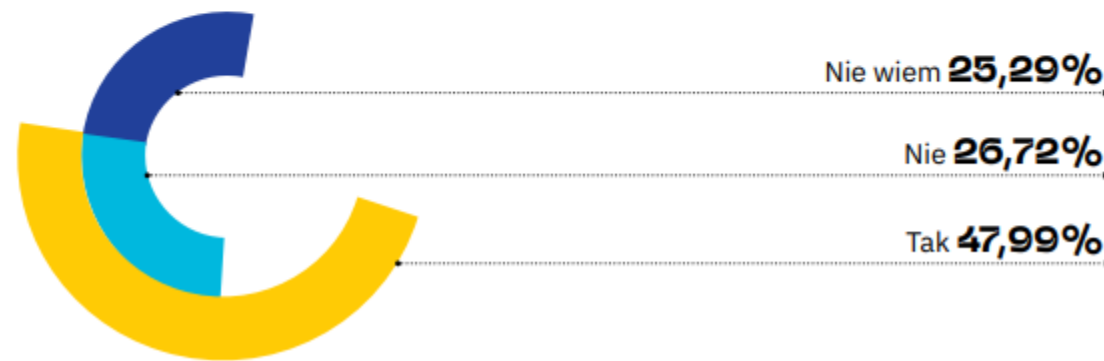
Osoby uczące się



Źródło_ opracowanie własne na podstawie badań n=1873

Czy spotkał się Pan/spotkała się Pani ze stosowaniem narzędzi opartych na AI na swoich zajęciach?

Osoby uczące innych



Źródło: Raport "Polska Edukacja w cieniu AI"

Obszary Wsparcia AI w Pracy Nauczyciela:

**Planowanie
lekcji,
scenariuszy,
konspektów**

**Ocenianie prac
uczniów
i feedback**

**Opracowanie
scenariuszy lekcji z
dostosowaniem do
indywidualnych i
specjalnych potrzeb
uczniów**

**Tworzenie
tekstów,
opowiadań
i zadań**

**Nieocenione
źródło
inspiracji i
kreatywnych
pomysłów**

**Szybkie
przygotowanie
kartkówek, testów
i sprawdzianów**

**Często wykorzystuję narzędzia AI jako wsparcie...
(perspektywa osób uczących się)**

38%

w docieraniu do informacji – zamiast wyszukiwarki

35%

do tłumaczenia zagranicznych
tekstów na język polski

30%

w pisaniu tekstów

19%

do generowania fragmentów lub całości
prezentacji i prac zaliczeniowych

17%

w robieniu grafik, ilustracji, obrazów

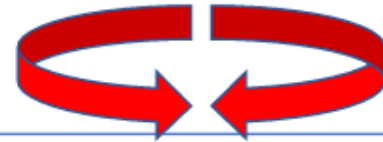


4 top kompetencje przyszłości:

Komunikacja



Kooperacja



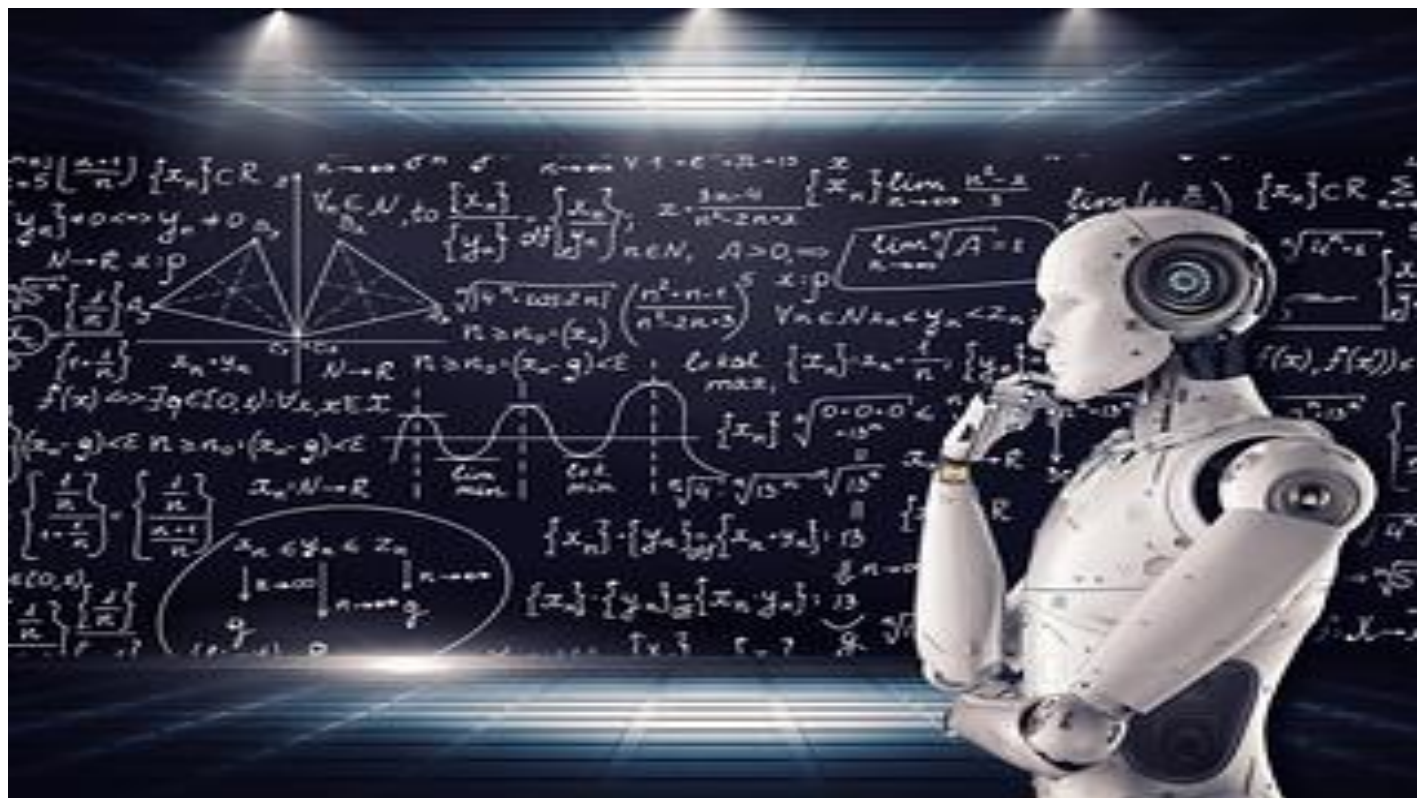
Kreatywność



Krytyczne myślenie



**Według Światowego Forum Ekonomicznego z 2023r.
w ciągu 5 lat 83 milionów stanowisk pracy na świecie
zostanie zastąpionych przez maszyny, niemniej
powstanie 69 milionów nowych , zupełnie innych.**



Wyzwania i Etyka Stosowania AI w Edukacji -Zagrożenia

- **Manipulacja informacjami ,dezinformacja i fake newsy**
- **Zmniejszenie się liczby realnych kontaktów społecznych**
- **Zastąpienie nauczycieli - AI może zastąpić nauczycieli w niektórych powtarzalnych zadaniach**
- **Uzależnienie od technologii - wprowadzenie AI może prowadzić do uzależnienia od technologii i osłabienia zdolności uczniów do myślenia krytycznego**
- **Błędy w systemie - AI jest tylko tak dobra, jakie są jej algorytmy i dane, które ją napędzają. Błędy w systemie mogą prowadzić do błędów w ocenianiu i błędnych decyzji**





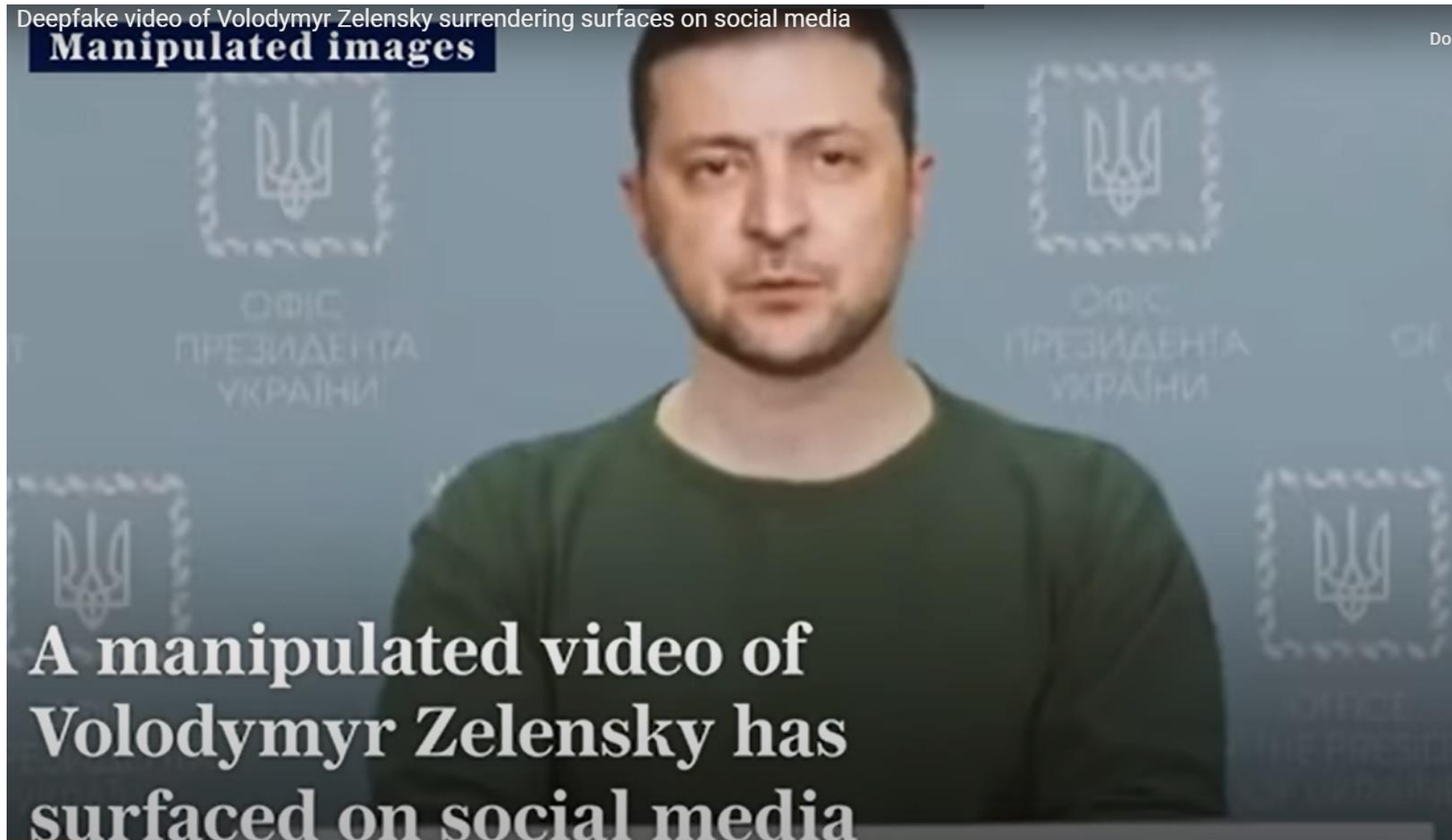


Deepfake video of Volodymyr Zelensky surrendering surfaces on social media

Manipulated images

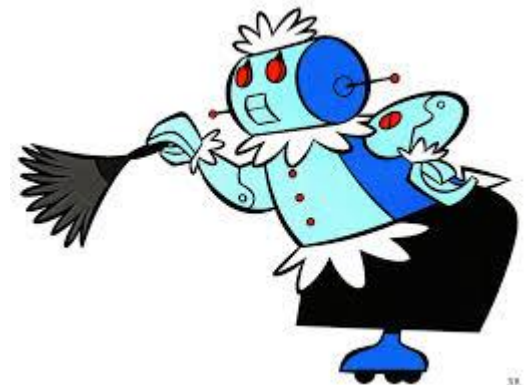
Do

**A manipulated video of
Volodymyr Zelensky has
surfaced on social media**



Jesteśmy niedoinformowani w świecie pełnych informacji

**Fakenews i Deepfake
– oszustwo coraz trudniejsze do wykrycia**



Deepnude




AI Face Swap Porn

AI Girlfriend Online Deepnude Generator

Experience the potential of Undress AI – a deep nude creator that will challenge your imagination. Create AI girlfriend nudes and try on lingerie and bikinis instantly. Unlimited fun is just a click away!

TRY FOR FREE



UNDRESS

Are you...⁺

Up for something wild?

🗨️ 🤪 🤔 🤩 🤯 🤨

Christmas miracle
23.4K

For You⁺

★ Recommend Fantasy Movie & TV Game & Anime Parallel world Modern RPG Novel Celebrities Vtuber Philosophy Religion Politics

Anahi
21.8K
Latina, anger issues, always 36mad,
(love it when you call her mommy...)

alex
32.7K

Медсестра
432
ты приходишь на Большой пляж!
мед осмотр она будет задовать...

Sgt. Layla Smith
10.9K
She pulled you over.

Zayne
8.4K
Es tu vecino de al lado que se
mudó un mes después de ti...

Ellie
55.1K
Your sisters best friend that comes
over to your house every weekon...

yuki darling
6.9K
they want your dong

Gorące rozmowy⁺

Mika
1 | 0 | Przez @Talkior-uVwwE0KU

Wstęp. Bardzo pozytywna osoba

Brak dźwięku

DD

3"

Jak się dzisiaj czujesz?

Jestem trochę zmęczona

Mika
1 | 0 | Przez @Talkior-uVwwE0KU

Udział

Karta Persony

Wykorzystanie aplikacji AI do rozmowy młodzieży z botami i nierealnymi postaciami w sieci jako forma wsparcia psychicznego i pokonania samotności

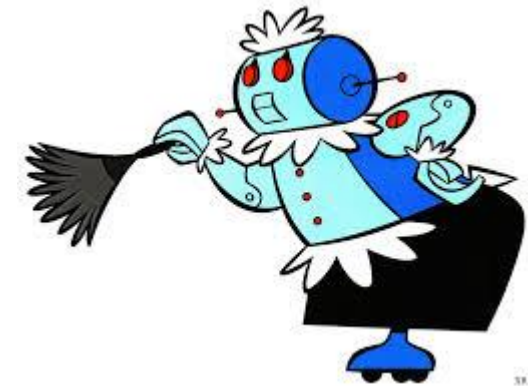
Dostępność wsparcia emocjonalnego i rozmowy 24/7

Nauka interakcji społecznych w bezpiecznym środowisku

Brak rozróżnienia między światem realnym, a sztucznym

Potencjalne ryzyko manipulacji i dezinformacji

Zastępowanie prawdziwych relacji międzyludzkich



Psychoprofilaktyka w oparciu o AI

Profilaktyka oparta na sztucznej inteligencji (AI) może otworzyć nowe możliwości w zakresie wsparcia psychicznego młodzieży. AI może pomóc w identyfikacji problemów na wczesnym etapie, personalizować działania profilaktyczne oraz monitorować postępy w czasie rzeczywistym.



one life

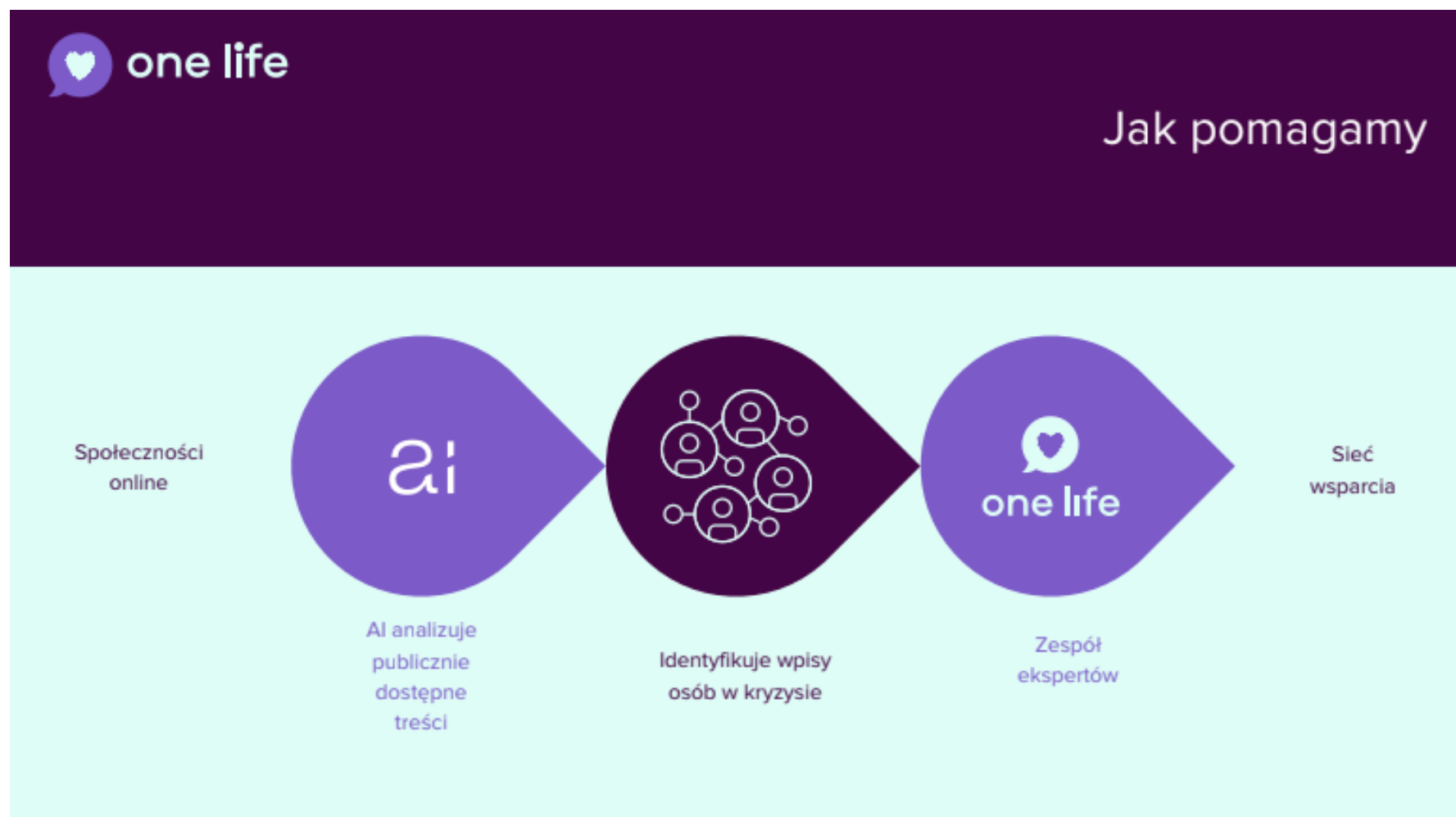


one life

Potencjał sztucznej inteligencji w
zapobieganiu zachowaniom
samobójczym.



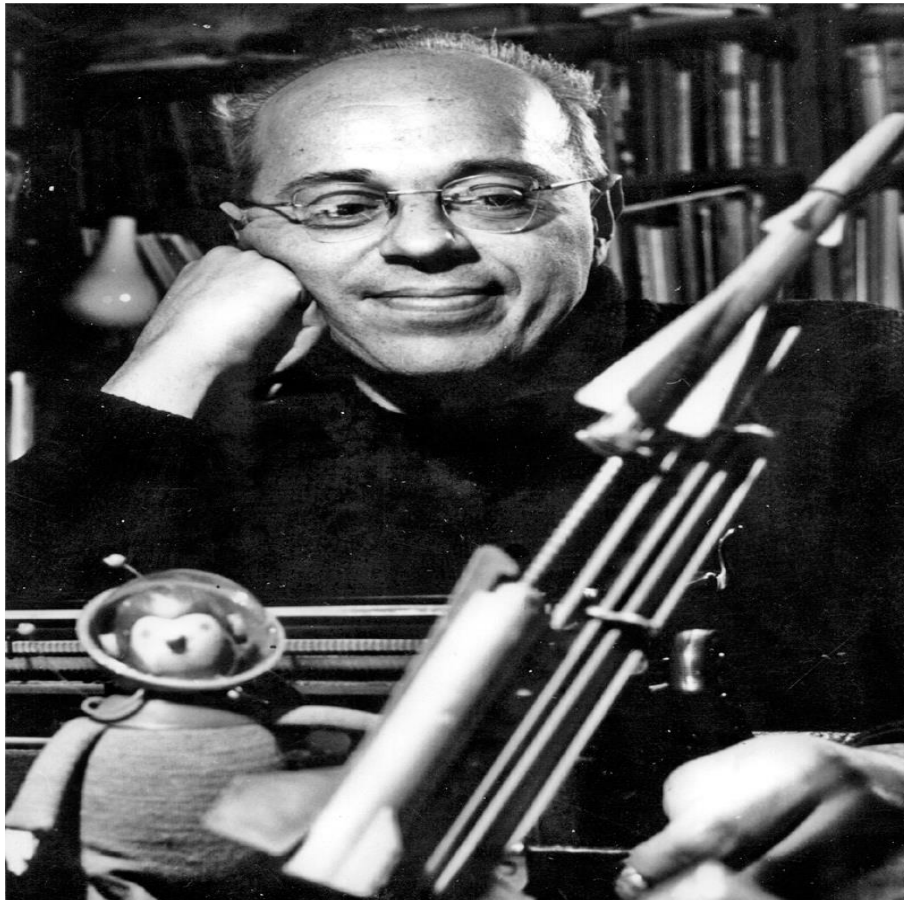
AI jako ważny sojusznik w znalezieniu igły w stogu siana.





Zródło:<https://niepodlegla.gov.pl/o-niepodleglej/prasa-w-ii-rp-gazeciarze-dzienniki-i-tabloidy-sprzed-100-lat/>

**"Każda bez wyjątku nowa technologia ma awers
korzyści i zarazem rewers nowych, nieznanych
dotychczas bied."**



Stanisław Lem